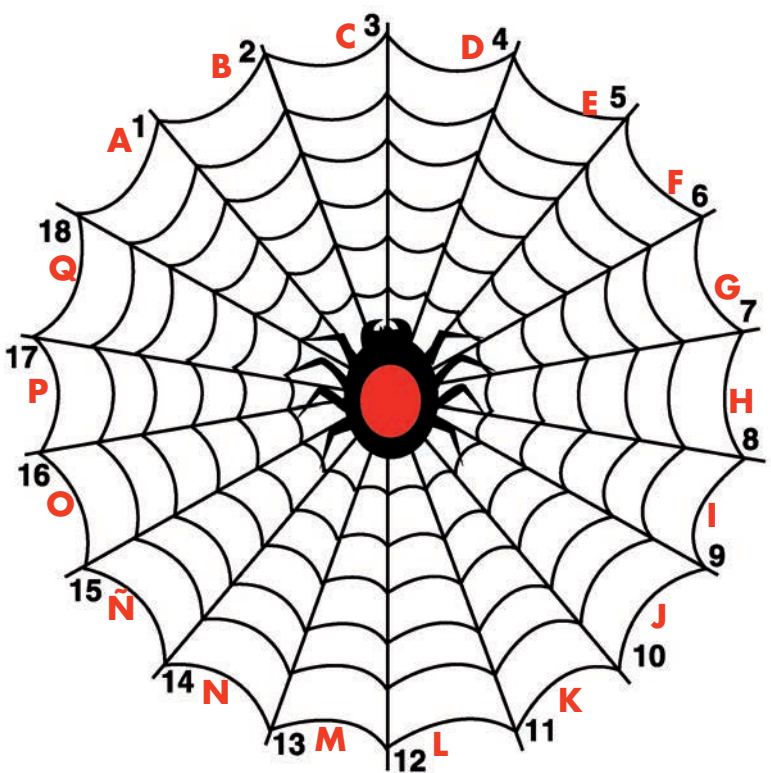


## TELA DE ARAÑA



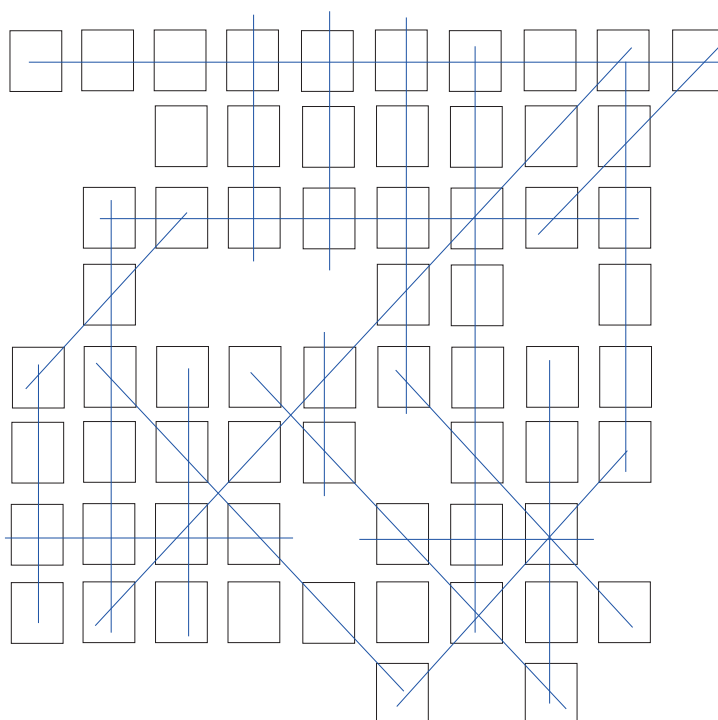
Deberá buscar en primer lugar las soluciones que corresponden a cada definición que viene dada desde las letras A hasta la Q. Cada una de estas soluciones se compone siempre de 4 letras. Una vez resueltas y combinando las cuatro letras resultantes y añadiendo a las mismas una última letra, que será siempre la **A**, obtendrá las soluciones correspondientes a las definiciones que del 1 al 18 le vienen dadas. Una vez finalizado y, leídas del 1 al 18 las letras por que comienzan cada solución, obtendremos el nombre de un músico alemán.

A: Aliento, vigor.- B: Personaje de la Biblia.- C: Planta de las gramíneas.- D: Villa de Carolina del Norte (USA).- E: Generador de corriente.- F: Apetito.- G: Perezosa.- H: Garantía.- I: Parte alta de la cerviz.- J: Alquitrán.- K: Avalancha.- L: Devotas.- M: Querer.- N: Itinerario de un viaje.- Ñ: Prohibio, vedó.- O: Natural de antiguo país europeo.- P: Filón metálico.- Q: Conducto por donde la sangre vuelve al corazón.

1: Plena.- 2: Singular, extraordinaria.- 3: Baile.- 4: Sinónimo de Cestrum de Linneo, familia de las soláceas.- 5: Velo de la cabeza usado antiguamente.- 6: Cosa muy barata.- 7: Sirva.- 8: Provincia española.- 9: Jamás.- 10: Ciudad holandesa.- 11: Evite.- 12: Vigila.- 13: Urde.- 14: Roba.- 15: Lago de Rusia.- 16: Río de Rusia.- 17: Manda.- 18: Reciente, flamante, (femenino).

## AJUSTE PERFECTO

- 1: Elemento arquitectónico
- 2: Cierta pariente
- 3: Observes
- 4: Repaso que se da algo
- 5: Siglas partido político español
- 6: Refugio
- 7: Obstinado, terco
- 8: Culpada
- 9: Municipio aragonés
- 10: Evolución enfermedad
- 11: Cierta parte carne de vaca
- 12: Jungla
- 13: Organización terrorista española
- 14: Rallé
- 15: Concejal
- 16: Asuma
- 17: Urdieras
- 18: Nuca
- 19: Fenómeno atmosférico (PI)
- 20: Pronombre
- 21: Banda de Rock



En este juego cada una de las soluciones sólo puede ir en uno de los conjuntos de cuadros que van unidos por una raya. Las soluciones como se observa en el dibujo, en ocasiones se cruzan y, una misma letra se emplea para dos o más contestaciones. Las soluciones en ocasiones se leen de abajo arriba o de derecha a izquierda

## ZIG ZAG

A C B E C U R S E L G Y I A E T T E S T R V L A M B O R  
J O U K R E K C O O A A B O E V C O I P W W E O S S G H  
N A N T L A H R A M R Z I A R N R R A G T M A S I H E T  
A E C T F H X T E R R I E R C A A O S R O T O P I O P A  
B E A A L E K E F I P R A A G H R R L R G A O N C D N G  
G R A N A E Y E S E A R S D W Q Y E A D X S I I P I Q L  
Ñ S G P I G Y T I M R L O O I O A T L M E S O O T D U E  
N P P O E I A M E J O R M R O R N S C A I O M R R R B U  
B A E C I S I N L O C C A G T O I S T R F E A N A A G A  
I N B A L O S S I I E O N E T S U W E O R M W E I A E N  
E G R T T R E A O Y R B C S O A O E O A N L Q U T R S R  
D E H T O A A L S A A O O L L D C A N E G P C T O E O S  
H L T E L G O D L A U B M P J E P T I C I I I R R A M E  
A R S S H C O R A S I A S A L A O O A E L X Y C N N R A  
I A A S U S O A G G N Z S R L G N I N L T S A P I A O O  
P N P R A E T T E R I R E A N D T S A W P L O I G S E F  
L C S M N F O R A R R V I D N N R C A G T R A I I O E T  
A K O T F R X T E R O I E R L L A O R E E E C N I O P A  
D T A D D A A A I D E N R A G A J R P M G A O E C D E G  
E A E C O E I L L O C C R Y T E O C I R F E I N D A N A  
I N B A L O T S O I E O E E H S L W N R R T T E I E E N  
E I R R T O E L O P O R C C O R L R O P A L Q L I R S R  
D E P L E F A L F Y O S S S Y D S O O E E P C L U E O S  
H L E G T G O D L L C R C P J O T L B V R L A R E A A T  
R E U A W A X A I T E G R A G A R L L R G A O F C D N R  
L A E C I E I L E O T C R A T O I S R R F E I N A A N E

En este juego cada una de las soluciones suelen formar un ángulo de unos 90° (no necesariamente)

BUSCAR 20 MARCAS DE AUTOMÓVILES

## JEROGLÍFICO



¿Tienes algo que hacer esta mañana?

## CRUCIGRAMA NUMÉRICO

	1	2	3	4	5	6	7	8	9	10	11
1	14		1	15	14	22	10	3	9		5
2	9		9	1	11	9	21	15	6		9
3	27	27		9	19	15	10	20		9	12
4	9	18	11		9		15		10	12	10
5	L	I	M	O		9		24	14	10	6
6	5	21		6	9	7	11	9		9	24
7	11		1		6	9	14		24		14
8	22	9	15	6		19		4	10	19	11
9	19	9	14		10	12	10		14	11	22
10	11		24	10	6	15	14	15	6		9
11		6	9	14	9	4	5	11	15	22	

En este crucigrama las definiciones han sido omitidas. Las letras que componen cada una de las palabras del diagrama están representadas por números. Cada número representa una letra diferente de las veintisiete que componen el alfabeto. Las palabras que componen este crucigrama en ocasiones se leen al revés. Varias letras con su valor le son dadas para facilitar su labor.

1	2	3	4	5	6	7	8	9	10	11	12	13	14	15
			M					A	E	I			R	O
16	17	18	19	20	21	22	23	24	25	26	27			